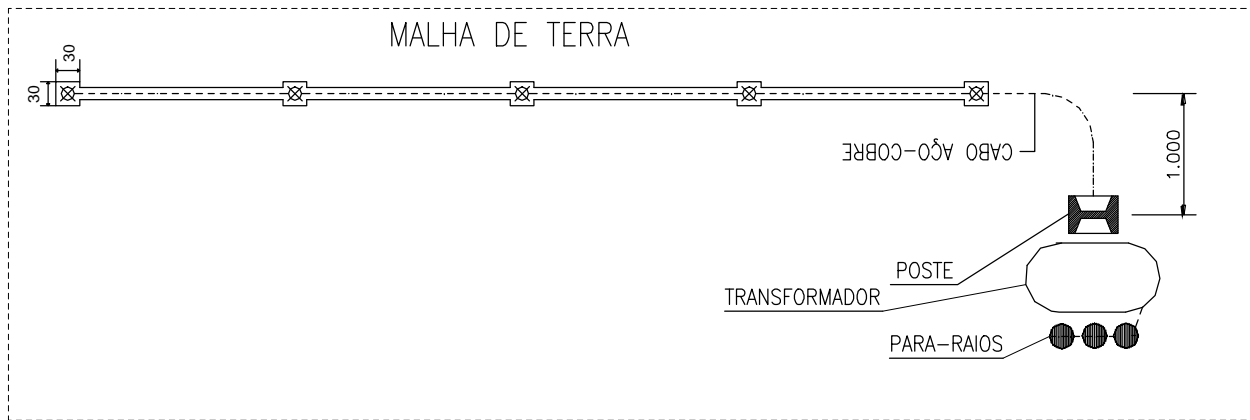
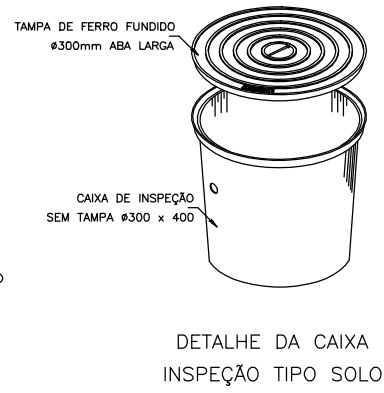
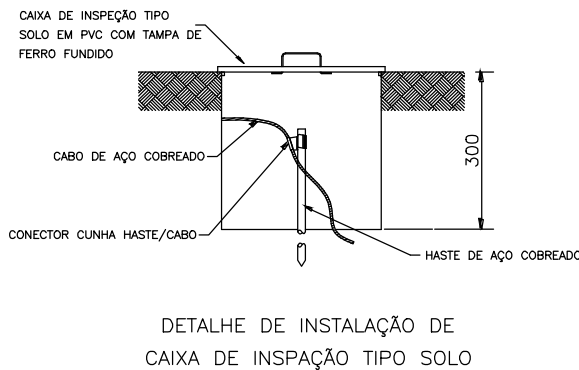
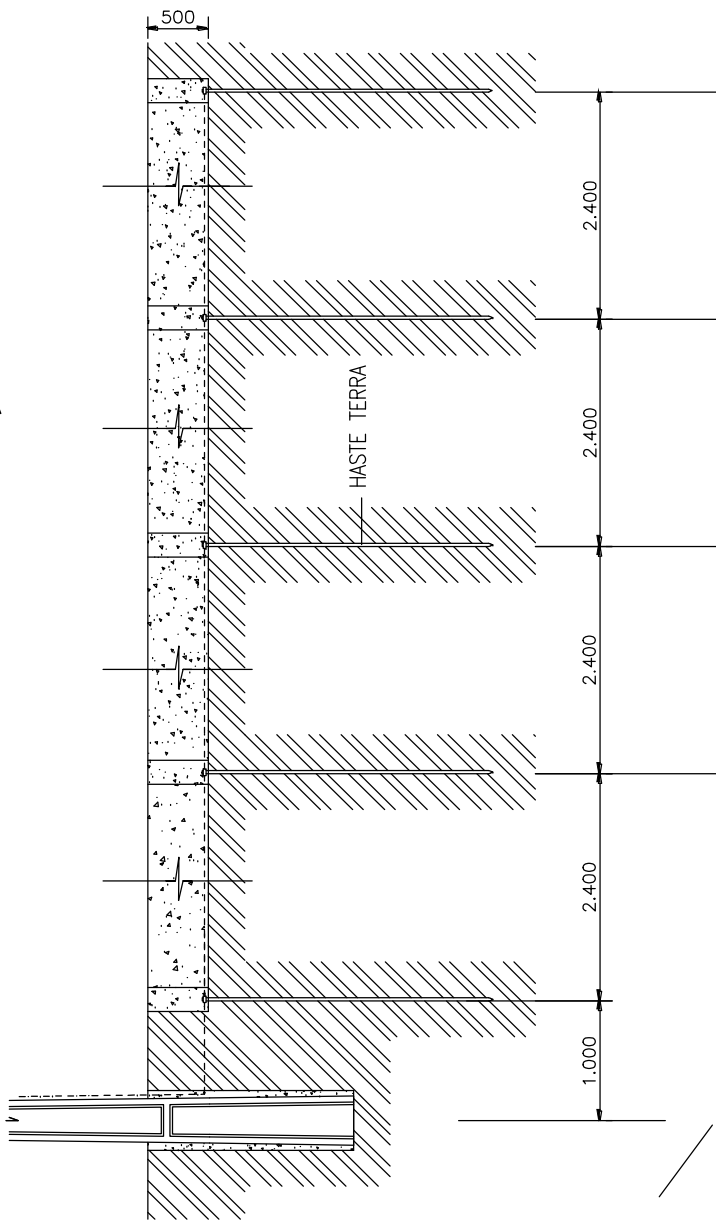
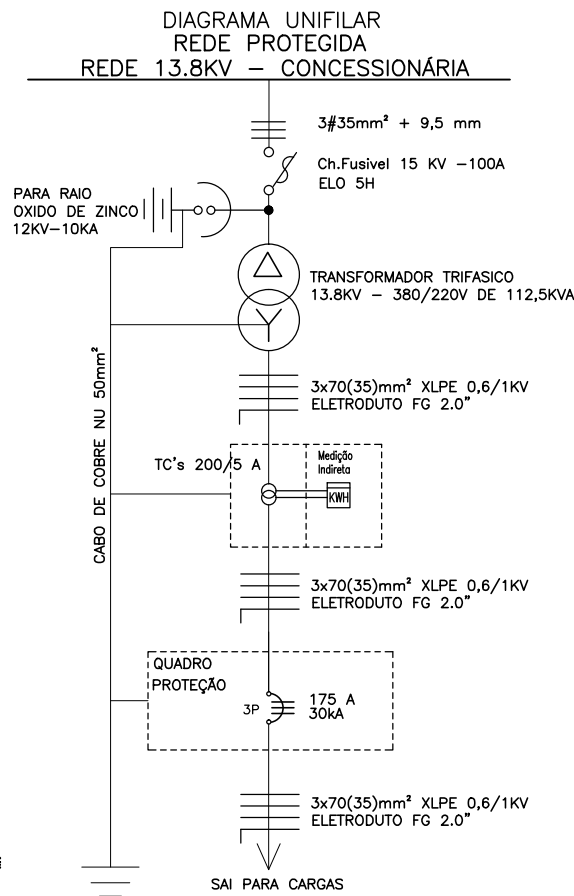
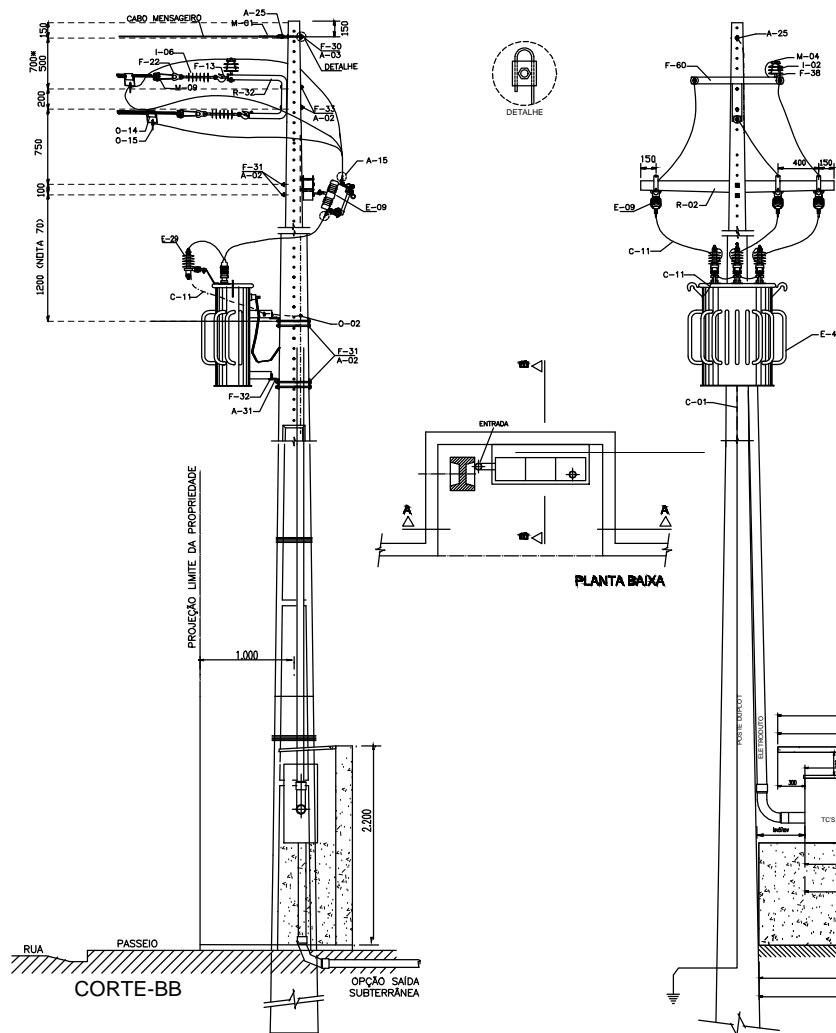


DESENHO 27 - ESTRUTURAS PADRONIZADAS - ESTRUTURA CES-TR



Rômulo Teles  
Engenheiro Eletricista  
CREA-PI 19102/104-7-0

Nº	Ref	Código	Material	Unid	Quantidade
1	M-01	Tabela 10	Alça pré-formada estal	pc	1
2	M-04	1341.20012	Anel de amarração elastomérico	pc	3
3	A-02	1348.30013	Arruela quadrada aço 38x3x Ø18 mm	pc	5
4	A-03	1344.40001	Arruela presilha aterramento aço Ø18 mm	pc	1
5	F-60	1341.90009	Suporte auxiliar para braço C 65x65x9000mm	pc	1
6	R-32	1341.20005	Braço tipo C	pc	1
7	O-02	Tabela 13	Conector derivação tipo cunha	pc	2
8	C-01	122050001	Fio de Aço Cobreado 16mm²	kg	4
9	C-11	1221.30001	Cabo Coberto XLPE CU 16 mm²	m	12
10	C-12	Tabela 18	Cabo de Al multiplexado	m	v
11	E-09	105300003	Chave fusível - base tipo C	pc	3
12	O-14	Tabela 22	Conector estribo tipo cunha	pc	1
13	O-15	Tabela 22	Grampo linha viva	pc	3
14	R-02	1331.00007	Cruzeta de concreto armado "T" 1.900 mm	pc	1
15	F-13	134250015	Sendo o olhal galvanizado 5000 daN	pc	3
16	M-09	Tabela 12	Grampo de ancoragem cunha	pc	3
17	M-10	1241.40010	Conector aterramento HS DN 16-19mm,CB 10-25mm² CU	pc	5
18	F-17	134600010	Haste terra cobre Ø16x2400 mm	pc	5
19	I-02	1231.20001	Isolador de pino polimérico rosca 25 mm	pc	3
20	I-06	1232.30001	Isolador de ancoragem tipo bastão polimérico	pc	3
21	F-22	134200006	Manilha sapatilha aço 5.000 daN	pc	3
22	F-25	134250023	Olhal parafuso 5.000 daN	pc	3
23	F-30	134700039	Parafuso cabeça quadrada aço Ø16X 100mm	pc	3
24	F-32	134700028	Parafuso cabeça quadrada aço Ø16X 45mm	pc	4
25	F-38	134280010	Pino isolador reto curto aço	pc	1
26	A-25	1342.10001	Sapatilha cabo 9,5 mm	pc	1
27	E-29	1040.10001	Pára-raio RD (Nota 75)	pc	3
28	A-31	1341.90027	Suporte instalação transformador tipo cantoneira	pc	2
29	E-45	Tabela 17	Transformador trifásico - distribuição-112,5 KVA-13,8/380/220 V	pc	1
30			Poste Concreto Armado DT 11m/600daN	pc	1
31			Curva 180G Ø 2" de Aço Galvanizado a fogo	pc	1
32			Eletroduto Ø 2 x 3000 mm" de Aço Galvanizado a fogo	pc	2
33			Luva para eletroduto Ø 2" de Aço Galvanizado a fogo	pc	4
34			Arame de Aço Galvanizado 12BWG	kg	1
35			Caixa de inspeção para aterramento	pc	5
36			Elo Fusível 5H	pc	3
37			Caixa de Medição para transformador de 75 à 150 kVA, conforme NT.030	pc	1
38	F-30	Tabela 19	Paraf. olhal galv. M-16 X 200	pc	1
39	F-31	Tabela 19	Paraf. cab. quad. galv. M-16 X 350	pc	2
40	F-30	Tabela 19	Paraf. cab. quad. galv. M-16 X 300	pc	2
41	F-30	Tabela 19	Paraf. cab. quad. galv. M-16 X 350	pc	8
42	F-33	Tabela 19	Paraf. cab. quad. galv. M-16 X 250	pc	2
43			Disjuntor Trifásico de 175 A Capacidade de interrupção 30 KA	pc	1
44			Cabo de Cobre Isolado 0,6/1 KV 90 ° XLPE 70 mm²	m	45
45			Cabo de Cobre Isolado 0,6/1 KV 90 ° XLPE 35 mm²	m	15

## GOVERNO DO ESTADO DO PIAUÍ

SEDUC - SECRETARIA DE ESTADO DA EDUCAÇÃO

1ª GRE - LUÍS CORREIA - PIAUÍ

DEPARTAMENTO:  
UNIDADE DE GESTÃO DA REDE FÍSICA

TÍTULO DO PROJETO:  
REFORMA E AMPLIAÇÃO - U.E. RICARDO AUGUSTO VELOSO

ENDEREÇO DO SERVIÇO:  
AV. SEN. JOAQUIM PIRES - CENTRO, LUÍS CORREIA - PI, 64220-000

TÍTULO DO DESENHO:  
SUBESTAÇÃO DE 112,5 KVA

MUNICÍPIO:  
LUÍS CORREIA - PIAUÍ

ZONA:  
URBANA/ CENTRO

DESENHO:  
ROMULO TELES

FASE:  
PROJETO EXECUTIVO

DATA:  
MARÇO DE 2022

DESENHO:

PE

PRANCHA:

05/10

ESCALA:  
INDICADA

REVISÃO:  
REVISÃO 01